


# Kabelbefestigungen

Fixations de câbles

**BOSSARD**

# 13

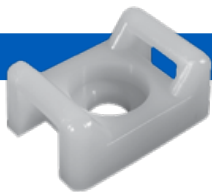
## Elektrotechnische Verbindungselemente Éléments de fixation pour l'électrotechnique Elementi di fissaggio per l'elettrotecnica

I	Index Index Indice	BN Verzeichnis	Index BN
	Kabelbefestigungen Fixations de câbles Accessori per cablaggio	Kabelbindersockel	Socles pour attaches de câbles
		Klebeplatten	Embases adhésives
		Klemmen / Clips	Cispositifs de fixation / Clips
		Flachbandbefestigungen	Attaches pour câbles plats
		Klebeplatten Epoxydanwendungen	Embases à fixer avec colle époxy
		Sockel für Kabelbinder	Socles pour attaches agrippantes
		Kabelklemmen	Colliers
		Diverse Befestigungen	Fixations diverses
		«no-name» Sortiment	Assortiment «no-name»

**Kabelbefestigungen**  
**Fixations de câbles**  
**Accessori per cablaggio**

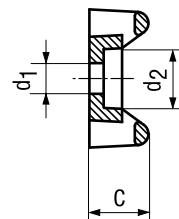
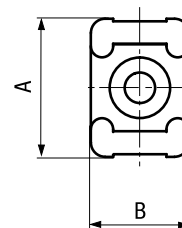
ab Seite  
dès la page  
da pagina

Indice BN						<b>13.042</b>
Supporti a sella						<b>13.002</b>
Supporti adesivi						<b>13.007</b>
Dispositivi di fissaggio / Supporti reggicavi						<b>13.011</b>
Supporti per cavo piatto						<b>13.018</b>
Supporti per adesivo epossidico						<b>13.020</b>
Supporti per fascette autoaggancianti						<b>13.022</b>
Morsetti						<b>13.024</b>
Supporti vari						<b>13.029</b>
Assortimento «no-name»						<b>13.033</b>



Panduit®

PA 6.6



## Kabelbindersockel

## Socles pour attaches de câbles

## Supporti a sella

### Polyamid PA 6.6

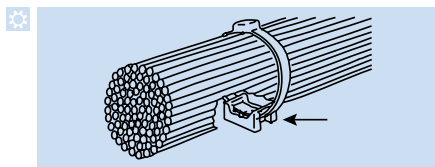
- Einsatzgebiet: Innenanwendungen
- UV-Beständigkeit: gering
- Einsatztemperatur: -60 °C bis +85 °C
- Brandverhalten: schwer entflammbar nach UL94V-2

### Polyamide PA 6.6

- Domaine d'utilisation: à l'intérieur
- Résistance UV: faible
- Températures de service: -60 °C à +85 °C
- Comportement au feu: difficilement inflammable selon UL94V-2

### Poliamide PA 6.6

- Applicazioni: per uso interno
- Resistenza raggi UV: scarsa
- Temperatura di esercizio: -60 °C a +85 °C
- Infiammabilità: difficile da infiammare secondo UL94V-2



### ⚙ Funktionsprinzip

Öffnung:  
TM1S = 3x1,5  
TM2S = 5x1,5  
TM3S = 8x2

### ⚙ Principe de fonctionnement

Ouverture:  
TM1S = 3x1,5  
TM2S = 5x1,5  
TM3S = 8x2

### ⚙ Principio di funzionamento

Apertura:  
TM1S = 3x1,5  
TM2S = 5x1,5  
TM3S = 8x2

Bestellbeispiel: BN 20275 - TM1S4-C

Exemple de commande: BN 20275 - TM1S4-C

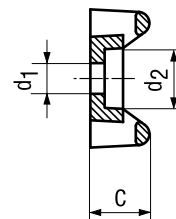
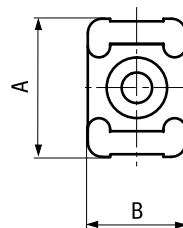
Esempio d'ordine: BN 20275 - TM1S4-C

B	A	C	M	d <sub>1</sub>	d <sub>2</sub>	M	für Querschnitte pour sections per larghezza	BN 20275			
								Code	natur		
8	13	5,8	M2,5	3	5,8	M		Code	natur	100	1000
								Code	nature	100	1000
			M3	3,8	7,1	M		Code	natur	100	1000
								Code	nature	100	1000
10,8	16	7	M3	3,8	7,1	M, I, S		Code	natur	100	1000
								Code	nature	100	1000
			M4	4,5	8,4	M, I, S		Code	natur	100	1000
								Code	nature	100	1000
15,8	22,2	9,5	M4	4,5	8,1	M, I, S, LH		Code	natur	100	1000
								Code	nature	100	1000
			M5	5,5	9,7	M, I, S, LH		Code	natur	100	1000
								Code	nature	100	1000
16	22,3	9,6	M6	6,6	12,9	M, I, S, LH		Code	natur	100	1000
								Code	nature	100	1000



Panduit®

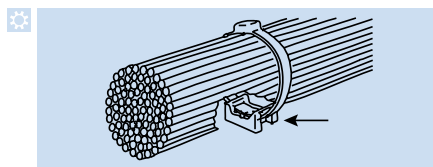
PA 6.6



## Kabelbindersockel

Polyamid PA 6.6

- Wetterbeständig
- Einsatzgebiet: Aussenanwendungen
- UV-Beständigkeit: gut
- Einsatztemperatur: -60 °C bis +85 °C
- Brandverhalten: schwer entflammbar nach UL94V-2



### Funktionsprinzip

Öffnung:

- TM1S = 3x1,5
- TM2S = 5x1,5
- TM3S = 8x2

Bestellbeispiel: BN 20495 - TM1S4-C0

## Socles pour attaches de câbles

Polyamide PA 6.6

- Résistant aux intempéries
- Domaine d'utilisation: à l'extérieur
- Résistance UV: bonne
- Températures de service: -60 °C à +85 °C
- Comportement au feu: difficilement inflammable selon UL94V-2

### Principe de fonctionnement

Ouverture:

- TM1S = 3x1,5
- TM2S = 5x1,5
- TM3S = 8x2

Exemple de commande: BN 20495 - TM1S4-C0

## Supporti a sella

Poliamide PA 6.6

- Resistente agli agenti atmosferici
- Applicazioni: per uso esterno
- Resistenza raggi UV: buona
- Temperatura di esercizio: -60 °C a +85 °C
- Infiammabilità: difficile da infiammare secondo UL94V-2

### Principio di funzionamento

Apertura:

- TM1S = 3x1,5
- TM2S = 5x1,5
- TM3S = 8x2

Esempio d'ordine: BN 20495 - TM1S4-C0

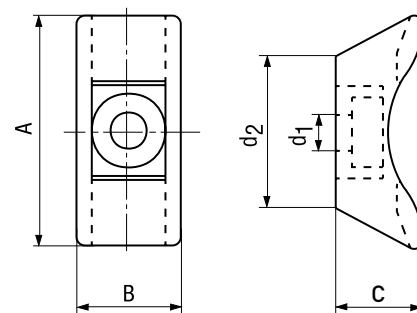
B	A	C	M	d <sub>1</sub>	d <sub>2</sub>		für Querschnitte pour sections per larghezza	BN 20495				
								Code	schwarz			
8	13	5,8	M2,5	3	5,7	M	100	Code	schwarz	100	1000	
								Code	noir			
			M3	3,5	7	M	100	Code	schwarz	27.00	21.60	100
10,8	16	7	M3	3,5	7,1	M, I, S	100	Code	schwarz	31.50	25.20	100
								Code	noir			
			M4	4,5	8,4	M, I, S	100	Code	schwarz	31.50	25.20	100
15,8	22,2	9,5	M4	4,6	8,1	M, I, S, LH	100	Code	schwarz	47.00	37.60	100
								Code	noir			
			M5	5,5	9,9	M, I, S, LH	100	Code	schwarz	48.50	38.80	100
								Nr. d'ordine	nero			



Panduit®

PA 6.6

PAN-TY®



### Kabelbindersockel

extra stark

Polyamid PA 6.6

- Wetterbeständig
- Einsatzgebiet: Aussenanwendungen
- UV-Beständigkeit: gut
- Einsatztemperatur: -60 °C bis +85 °C
- Brandverhalten: schwer entflammbar nach UL94V-2

Bestellbeispiel: BN 20417 - TMEH-S8-Q0

### Socles pour attaches de câbles

extra fort

Polyamide PA 6.6

- Résistant aux intempéries
- Domaine d'utilisation: à l'extérieur
- Résistance UV: bonne
- Températures de service: -60 °C à +85 °C
- Comportement au feu: difficilement inflammable selon UL94V-2

Exemple de commande: BN 20417 - TMEH-S8-Q0

### Supporti a sella

extra forti

Poliammide PA 6.6

- Resistente agli agenti atmosferici
- Applicazioni: per uso esterno
- Resistenza raggi UV: buona
- Temperatura di esercizio: -60 °C a +85 °C
- Infiammabilità: difficile da infiammare secondo UL94V-2

Esempio d'ordine: BN 20417 - TMEH-S8-Q0

für Querschnitte  
pour sections  
per larghezza

BN 20417	
Code	schwarz
Code	noir
Nr. d'ordine	nero

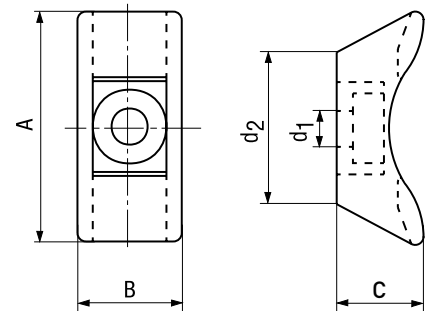
B	A	C		d <sub>1</sub>	d <sub>2</sub>				100	1000	
19	42	15	M4	4,3	26,7	M / I / S / HS / H / LH / EH / HLM / HLT	25	<b>TMEH-S8-Q0</b>	230.00	184.00	25
						100	<b>TMEH-S8-C0</b>	150.00	120.00	100	
			M5	5,1	26,7	M / I / S / HS / H / LH / EH / HLM / HLT	25	<b>TMEH-S10-Q0</b>	230.00	184.00	25
						100	<b>TMEH-S10-C0</b>	150.00	120.00	100	
			M6	6,6	26,7	M / I / S / HS / H / LH / EH / HLM / HLT	25	<b>TMEH-S25-Q0</b>	230.00	184.00	25
						100	<b>TMEH-S25-C0</b>	150.00	120.00	100	



Panduit®

PP

PAN-TY®



### Kabelbindersockel

extra stark

Polypropylen PP

- Wetterbeständig
- Einsatzgebiet: Aussenanwendungen
- UV-Beständigkeit: gut
- Einsatztemperatur: -60 °C bis +85 °C
- Brandverhalten: schwer entflammbar nach UL94V-2

Bestellbeispiel: BN 20418 - TMEH-S10-C100

### Socles pour attaches de câbles

extra fort

Polypropylène PP

- Résistant aux intempéries
- Domaine d'utilisation: à l'extérieur
- Résistance UV: bonne
- Températures de service: -60 °C à +85 °C
- Comportement au feu: difficilement inflammable selon UL94V-2

Exemple de commande: BN 20418 - TMEH-S10-C100

### Supporti a sella

extra forti

Polipropilene PP

- Resistente agli agenti atmosferici
- Applicazioni: per uso esterno
- Resistenza raggi UV: buona
- Temperatura di esercizio: -60 °C a +85 °C
- Infiammabilità: difficile da infiammare secondo UL94V-2

Esempio d'ordine: BN 20418 - TMEH-S10-C100

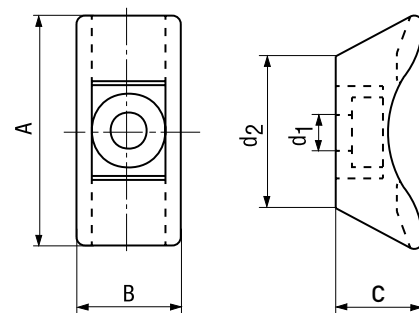
B	A	C	M	d <sub>1</sub>	d <sub>2</sub>	für Querschnitte pour sections per larghezza	BN 20418			
							Code	Code	Nr. d'ordine	
26,7	42	15,5	M5	5,1	26,7	M / I / S / HS / H / LH / EH / HLM / HLT	schwarz	noir	nero	
							100	1000		
							TMEH-S10-C100	210.00	168.00	100



Panduit®

PP

PAN-TY®



### Kabelbindersockel

extra stark

Polypropylen PP

- Einsatzgebiet: Innenanwendungen
- UV-Beständigkeit: gering
- Einsatztemperatur: -60 °C bis +85 °C
- Brandverhalten: schwer entflammbar nach UL94V-2

Bestellbeispiel: BN 20419 - TMEH-S10-C109

### Socles pour attaches de câbles

extra fort

Polypropylène PP

- Domaine d'utilisation: à l'intérieur
- Résistance UV: faible
- Températures de service: -60 °C à +85 °C
- Comportement au feu: difficilement inflammable selon UL94V-2

Exemple de commande: BN 20419 - TMEH-S10-C109

### Supporti a sella

extra forti

Polipropilene PP

- Applicazioni: per uso interno
- Resistenza raggi UV: scarsa
- Temperatura di esercizio: -60 °C a +85 °C
- Infiammabilità: difficile da infiammare secondo UL94V-2

Esempio d'ordine: BN 20419 - TMEH-S10-C109

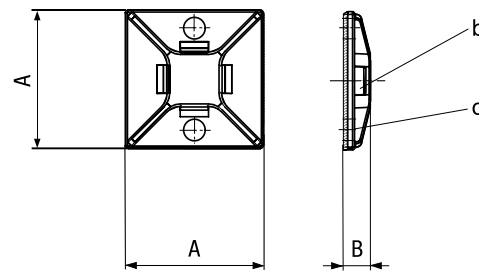
B	A	C		d <sub>1</sub>	d <sub>2</sub>	BN 20419		
						für Querschnitte pour sections per larghezza	Code	Nr. d'ordine
26,7	42	15,5	M5	5,1	26,7	M / I / S / HS / H / LH / EH / HLM / HLT	grün vert verde	100 1000
						<b>TMEH-S10-C109</b>		195.00 156.00 100





Panduit®

ABS



- b) Öffnung: 5x1,5 mm
- c) ø für M3 (2x)
- b) Ouverture: 5x1,5 mm
- c) ø pour M3 (2x)
- b) Apertura: 5x1,5 mm
- c) ø per M3 (2x)

## 4-Weg Klebeplatten für Kabelbinder

### Kunststoff ABS

- Einsatzgebiet: Innenanwendungen
- UV-Beständigkeit: gering
- Einsatztemperatur: max. 49 °C
- Klebstoff auf Gummibasis

Bestellbeispiel: **BN 20280 - ABM2S-A-C**

## Embases adhésives à 4 entrées

pour attaches de câbles

### Plastique ABS

- Domaine d'utilisation: à l'intérieur
- Résistance UV: faible
- Températures de service: max. 49 °C
- Adhésif à base de caoutchouc

Exemple de commande: **BN 20280 - ABM2S-A-C**

## Supporti adesivi a 4-vie per fascette

### Plastica ABS

- Applicazioni: per uso interno
- Resistenza raggi UV: scarsa
- Temperatura di esercizio: max. 49 °C
- Adesivo gommoso

Esempio d'ordine: **BN 20280 - ABM2S-A-C**

		BN 20280
für Querschnitte	Code	weiss
pour sections	Code	blanc
per larghezza	Nr. d'ordine	bianco

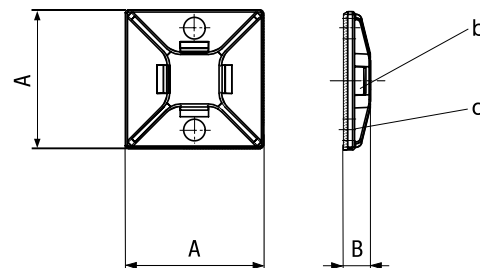
B	A	K			100	1000	
4,2	25,4	227	M, I, S	<b>ABM2S-A-C</b>	60.00	48.00	100

K: statische Belastung max. in g ■ K: charge statique max. en g ■ K: carico statico max. in g



Panduit®

ABS



- b) Öffnung: 5x1,5 mm
- c) ø für M3 (2x)
- b) Ouverture: 5x1,5 mm
- c) ø pour M3 (2x)
- b) Apertura: 5x1,5 mm
- c) ø per M3 (2x)

## 4-Weg Klebeplatten für Kabelbinder

### Kunststoff ABS

- Wetterbeständig
- Einsatzgebiet: Aussenanwendungen
- UV-Beständigkeit: gut
- Einsatztemperatur: max. 82 °C
- Klebstoff auf Acrylbasis

Bestellbeispiel: **BN 20493 - ABM2S-AT-C0**

## Embases adhésives à 4 entrées

pour attaches de câbles

### Plastique ABS

- Résistant aux intempéries
- Domaine d'utilisation: à l'extérieur
- Resistance UV: bonne
- Températures de service: max. 82 °C
- Adhésif à base acrylique

Exemple de commande: **BN 20493 - ABM2S-AT-C0**

## Supporti adesivi a 4-vie per fascette

### Plastica ABS

- Resistente agli agenti atmosferici
- Applicazioni: per uso esterno
- Resistenza UV: buona
- Temperatura di esercizio: max. 82 °C
- Adesivo acrilico

Esempio d'ordine: **BN 20493 - ABM2S-AT-C0**

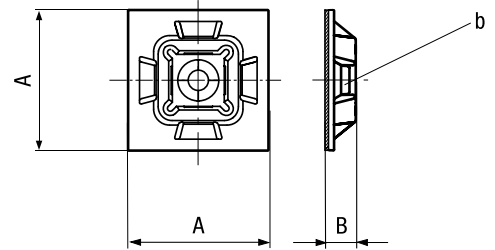
			BN 20493				
			für Querschnitte	Code	schwarz		
			pour sections	Code	noir		
			per larghezza	Nr. d'ordine	nero		
B	A	K			100	1000	
4,2	25,4	227	M, I, S	<b>ABM2S-AT-C0</b>	98.00	78.50	100
				<b>ABM2S-AT-D0</b>	64.00	51.50	500

K: statische Belastung max. in g ■ K: charge statique max. en g ■ K: carico statico max. in g



Panduit®

PA 6.6



- b) Öffnung: 6,3x1,5 mm  
ø für M3  
b) Ouverture: 6,3x1,5 mm  
ø pour M3  
b) Apertura: 6,3x1,5 mm  
ø per M3

## 4-Weg Klebeplatten für Kabelbinder

Polyamid PA 6.6

- Einsatzgebiet: Innenanwendungen
- UV-Beständigkeit: gering
- Einsatztemperatur: max. 49 °C
- Klebstoff auf Gummibasis

Bestellbeispiel: **BN 20281 - ABM100-A-C**

## Embases adhésives à 4 entrées

pour attaches de câbles

Polyamide PA 6.6

- Domaine d'utilisation: à l'intérieur
- Résistance UV: faible
- Températures de service: max. 49 °C
- Adhésif à base de caoutchouc

Exemple de commande: **BN 20281 - ABM100-A-C**

## Supporti adesivi a 4-vie per fascette

Poliammide PA 6.6

- Applicazioni: per uso interno
- Resistenza raggi UV: scarsa
- Temperatura di esercizio: max. 49 °C
- Adesivo gommoso

Esempio d'ordine: **BN 20281 - ABM100-A-C**

		BN 20281	
für Querschnitte	Code	weiss	
pour sections	Code	blanc	
per larghezza	Nr. d'ordine	bianco	

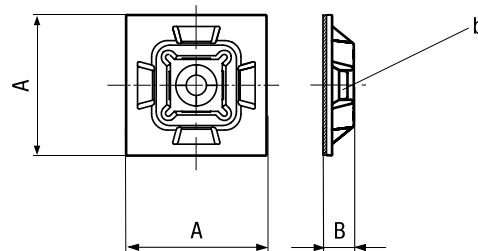
B	A	K			100	1000	
5,1	25,4	227	M, I, S	<b>ABM100-A-C</b>	80.00	64.00	100

K: statische Belastung max. in g ■ K: charge statique max. en g ■ K: carico statico max. in g



Panduit®

PA 6.6



- b) Öffnung: 6,3x1,5 mm  
ø für M3
- b) Ouverture: 6,3x1,5 mm  
ø pour M3
- b) Apertura: 6,3x1,5 mm  
ø per M3

### 4-Weg Klebeplatten für Kabelbinder

Polyamid PA 6.6

- Wetterbeständig
- Einsatzgebiet: Aussenanwendungen
- UV-Beständigkeit: gut
- Einsatztemperatur: max. 82 °C
- Klebstoff auf Acrylbasis

Bestellbeispiel: **BN 20494 - ABM100-AT-C0**

### Embases adhésives à 4 entrées

pour attaches de câbles

Polyamide PA 6.6

- Résistant aux intempéries
- Domaine d'utilisation: à l'extérieur
- Résistance UV: bonne
- Températures de service: max. 82 °C
- Adhésif à base acrylique

Exemple de commande: **BN 20494 - ABM100-AT-C0**

### Supporti adesivi a 4-vie

per fascette

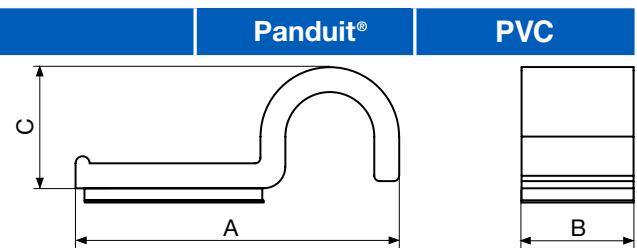
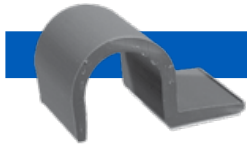
Poliammide PA 6.6

- Resistente agli agenti atmosferici
- Applicazioni: per uso esterno
- Resistenza UV: buona
- Temperatura di esercizio: max. 82 °C
- Adesivo acrilico

Esempio d'ordine: **BN 20494 - ABM100-AT-C0**

B	A	K	für Querschnitte pour sections per larghezza	BN 20494		
				Code	schwarz	
5,1	25,4	227	M, I, S	Code	schwarz	
				Code	noir	
				Nr. d'ordine	nero	
						100 1000
				100	<b>ABM100-AT-C0</b>	98.00 78.50 100
				500	<b>ABM100-AT-D0</b>	64.00 51.50 500

K: statische Belastung max. in g ■ K: charge statique max. en g ■ K: carico statico max. in g



## Befestigungsclips

selbstklebend

Kunststoff PVC

- Einsatzgebiet: Innenanwendungen
- Klebstoff auf Gummibasis

Bestellbeispiel: **BN 20408 - A1C12-A-C8**

## Dispositifs de fixation

adhésifs

Plastique PVC

- Domaine d'utilisation: à l'intérieur
- Adhésif à base de caoutchouc

Exemple de commande: **BN 20408 - A1C12-A-C8**

## Dispositivi di fissaggio

adesivi

Plastica PVC

- Applicazioni: per uso interno
- Adesivo gommoso

Esempio d'ordine: **BN 20408 - A1C12-A-C8**

B	A	C	ø max.	K	BN 20408			
					Code	100	1000	
16	19,6	5,8	3	169	<b>A1C12-A-C8</b>	34.50	27.60	100
	23,1	9,7	6,4	169	<b>A1C25-A-C8</b>	42.50	34.00	100
	26,4	13	9,5	169	<b>A1C38-A-C8</b>	46.50	37.20	100
	29,7	16,3	12,7	169	<b>A1C50-A-C8</b>	53.00	42.40	100

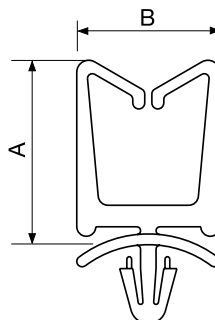
BN 20408		
Code	grau	
Code	gris	
Nr. d'ordine	grigio	

K: statische Belastung max. in g ■ K: charge statique max. en g ■ K: carico statico max. in g

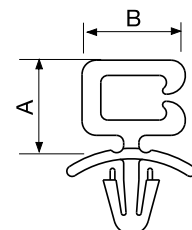


Panduit®

PA 6.6



BN 20409



BN 20410

### Kabelhalter mit Anker

### Pince-câbles avec ancrage

### Selle di cablaggio a pressione

Polyamid PA 6.6

○ Einsatzgebiet: Innenanwendungen

Bestellbeispiel: BN 20409 - VWS4218-C

Polyamide PA 6.6

○ Domaine d'utilisation: à l'intérieur

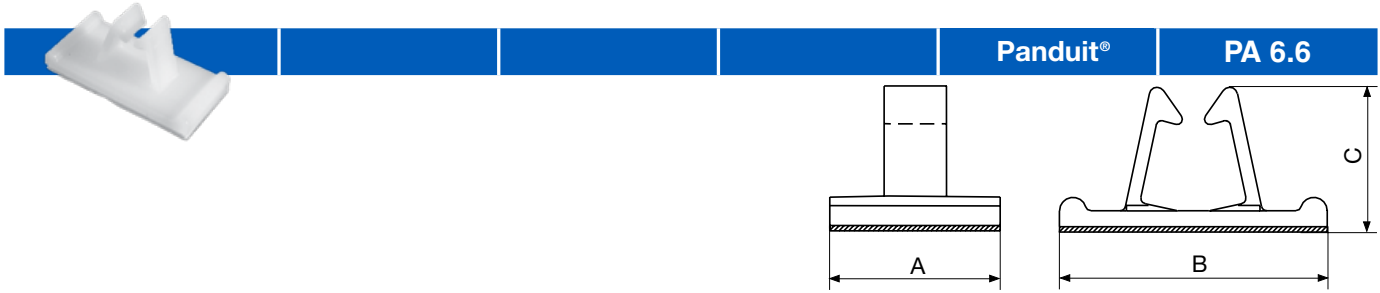
Exemple de commande: BN 20409 - VWS4218-C

Poliamide PA 6.6

○ Applicazioni: per uso interno

Esempio d'ordine: BN 20409 - VWS4218-C

B	A	ø max.	H	L	N	BN 20409			BN 20410		
						Code	Code	Nr. d'ordine	Code	Code	Nr. d'ordine
11,2	10,7	5 x 7	4,7	2	100	natur	100				
					1000	nature	1000				
15,2	14,7	5 x 11	4,7	2	100	natur	29.50	23.60	100	17.30	13.90
					1000	nature		17.40	1000	10.30	1000
	19,8	10 x 11	4,7	2	100	natur	35.50	28.40	100		
					1000	nature		21.50	1000		
	29	19 x 11	4,7	2	100	natur	48.00	38.40	100		
					1000	nature		31.50	1000		
36,8	27 x 11	4,7	2	100	natur	61.00	48.80	100			
				1000	nature		40.00	1000			



### Vertikale Kabelklemmen mit Klebefläche

Polyamid PA 6.6

- Einsatzgebiet: Innenanwendungen
- Klebstoff auf Gummibasis

Bestellbeispiel: **BN 20411 - VCC25-A-C**

### Clips de câble verticaux adhésifs

Polyamide PA 6.6

- Domaine d'utilisation: à l'intérieur
- Adhésif à base de caoutchouc

Exemple de commande: **BN 20411 - VCC25-A-C**

### Supporti reggicavi verticali adesivi

Poliamide PA 6.6

- Applicazioni: per uso interno
- Adesivo gommoso

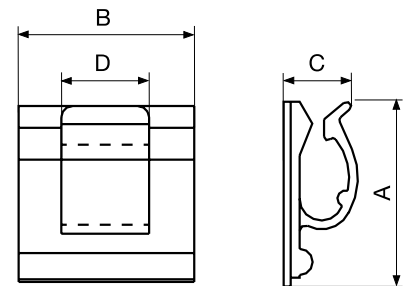
Esempio d'ordine: **BN 20411 - VCC25-A-C**

B	A	C	ø max.	K	BN 20411		
25,4	12,7	11,2	6,4	113	Code	natur	
					Code	nature	
					Nr. d'ordine	naturale	
						100	1000
					<b>VCC25-A-C</b>	88.00	70.50 100
					<b>VCC25-A-M</b>		53.00 1000
39,7	25,4	20,6	12,7	339	<b>VCC50-A-C</b>	91.00	73.00 100

K: statische Belastung max. in g ■ K: charge statique max. en g ■ K: carico statico max. in g



Panduit® PA 6.6



## Befestigungsclips

selbstklebend

Polyamid PA 6.6

- Einsatzgebiet: Innenanwendungen
- Einsatztemperatur: max. 49 °C
- Klebstoff auf Gummibasis

Bestellbeispiel: BN 20501 - ACC19-A-C

## Clips de câble

adhésifs

Polyamide PA 6.6

- Domaine d'utilisation: à l'intérieur
- Températures de service: max. 49 °C
- Adhésif à base de caoutchouc

Exemple de commande: BN 20501 - ACC19-A-C

## Supporti reggicavi

adesivi

Poliammide PA 6.6

- Applicazioni: per uso interno
- Temperatura di esercizio: max. 49 °C
- Adesivo gommoso

Esempio d'ordine: BN 20501 - ACC19-A-C

B	A	C	D	ø max.	K	BN 20501			BN 20502			
						Code	natur		schwarz			
19	15,9	7,4	9,9	4,8	91	Code	nature		noir			
						Nr. d'ordine	naturale		nero			
							100	1000	100	1000		
							46.00	36.80	100			
25,4	25,4	10,2	12,7	9,6	227			27.50	1000			
						ACC19-A-C				46.50	37.20	100
						ACC19-A-M					30.50	1000
						ACC19-A-C20						
28,6	31,7	16,1	19	15,7	318	ACC19-A-M20						
						ACC38-A-C	56.00	44.80	100			
						ACC38-A-M		36.50	1000			
						ACC38-A-C20				62.00	49.60	100
						ACC38-A-M20					40.50	1000
						ACC62-A-C	70.00	56.00	100			
						ACC62-A-D	91.00	73.00	500			
						ACC62-A-C20				77.00	62.00	100
						ACC62-A-D20				101.00	81.00	500

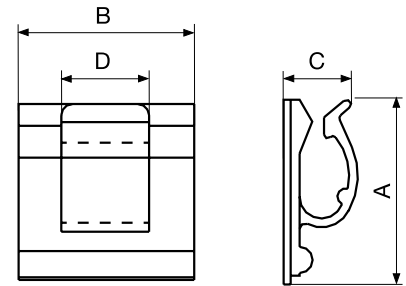
K: statische Belastung max. in g ■ K: charge statique max. en g ■ K: carico statico max. in g





Panduit®

PA 6.6



## Befestigungsclips

selbstklebend

Polyamid PA 6.6

- Hochtemperatur
- Einsatzgebiet: Innenanwendungen
- Einsatztemperatur: max. 82 °C
- Klebstoff auf Acrylbasis

Bestellbeispiel: BN 20503 - ACC19-AT-C

## Clips de câble

adhésifs

Polyamide PA 6.6

- Haute température
- Domaine d'utilisation: à l'intérieur
- Températures de service: max. 82 °C
- Adhésif à base acrylique

Exemple de commande: BN 20503 - ACC19-AT-C

## Supporti reggicavi

adesivi

Poliammide PA 6.6

- Alta temperatura
- Applicazioni: per uso interno
- Temperatura di esercizio: max. 82 °C
- Adesivo acrilico

Esempio d'ordine: BN 20503 - ACC19-AT-C

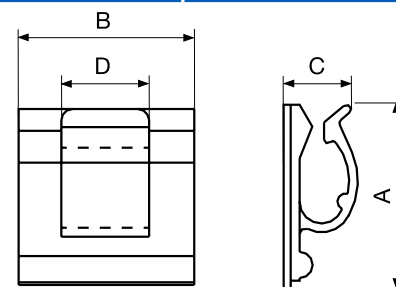
B	A	C	D	ø max.	K	BN 20503		
						Code	100	1000
19	15,9	7,4	9,9	4,8	91	natur		
						nature		
25,4	25,4	10,2	12,7	9,6	227	Nr. d'ordine	naturale	
28,6	31,7	16,1	19	15,7	318	ACC19-AT-C	48.50	38.80 100
						ACC19-AT-M		29.00 1000
						ACC38-AT-C	59.00	47.20 100
						ACC38-AT-M		38.50 1000
						ACC62-AT-C	74.00	59.50 100
						ACC62-AT-D	96.00	77.00 500

K: statische Belastung max. in g ■ K: charge statique max. en g ■ K: carico statico max. in g



Panduit®

PA 6.6



## Befestigungsclips

selbstklebend

Polyamid PA 6.6

- Wetterbeständig
- Hochtemperatur
- Einsatzgebiet: Aussenanwendungen
- Einsatztemperatur: max. 82 °C

Bestellbeispiel: BN 20504 - ACC19-AT-C0

## Clips de câble

adhésifs

Polyamide PA 6.6

- Résistant aux intempéries
- Température élevée
- Domaine d'utilisation: à l'extérieur
- Températures de service: max. 82 °C

Exemple de commande: BN 20504 - ACC19-AT-C0

## Supporti reggicavi

adesivi

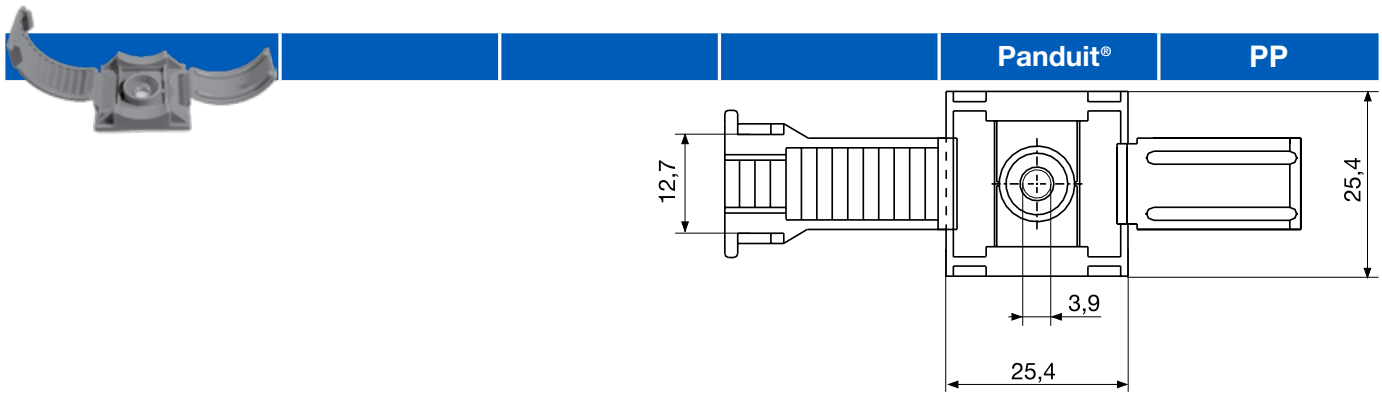
Poliammide PA 6.6

- Resistente agli agenti atmosferici
- Temperatura elevata
- Applicazioni: per uso esterno
- Temperatura di esercizio: max. 82 °C

Esempio d'ordine: BN 20504 - ACC19-AT-C0

B	A	C	D	ø max.	K	📦	BN 20504			
							Code	schwarz	100	1000
19	15,9	7,4	9,9	4,8	91	100	ACC19-AT-C0	51.00	40.80	100
						1000	ACC19-AT-M0		33.00	1000
25,4	25,4	10,2	12,7	9,6	227	100	ACC38-AT-C0	68.00	54.50	100
						1000	ACC38-AT-M0		44.00	1000
28,6	31,7	16,1	19	15,7	318	100	ACC62-AT-C0	85.00	68.00	100
						500	ACC62-AT-D0	110.00	88.00	500

K: statische Belastung max. in g ■ K: charge statique max. en g ■ K: carico statico max. in g



## Verstellbare lösbare Klemmen

### Polypropylen PP

- Einsatzgebiet: Innenanwendungen
- Einsatztemperatur: max. 49 °C
- Klebstoff auf Gummibasis

Bestellbeispiel: **BN 20412 - ARC.68-A-Q**

## Attaches réglables détachables

### Polypropylène PP

- Domaine d'utilisation: à l'intérieur
- Températures de service: max. 49 °C
- Adhésif à base de caoutchouc







Exemple de commande: **BN 20412 - ARC.68-A-Q**

## Morsetti riapribili e regolabili

### Polipropilene PP

- Applicazioni: per uso interno
- Temperatura di esercizio: max. 49 °C
- Adesivo gommoso

Esempio d'ordine: **BN 20412 - ARC.68-A-Q**

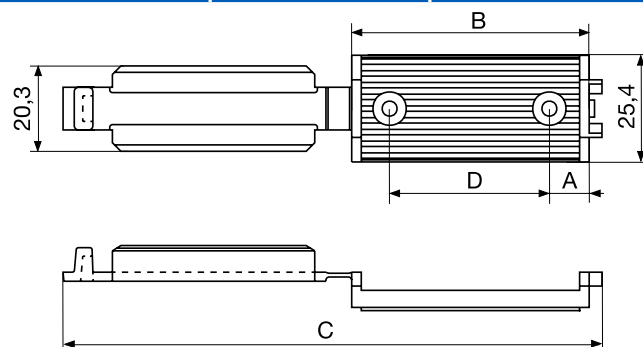
ø max.		K	BN 20412 A		BN 20413 B		100	1000	
			Code	Farbe	Code	Farbe			
			Code	Couleur	Code	Couleur			
			Nr. d'ordine	Colore	Nr. d'ordine	Colore			
17,5	-	227	<b>ARC.68-A-Q</b>				153.00	122.50	25
17,5	-	227	<b>ARC.68-A-Q14</b>				169.00	135.50	25
17,5	M3	-			<b>ARC.68-S6-Q</b>		92.00	74.00	25
17,5	M3	-			<b>ARC.68-S6-Q14</b>		101.00	81.00	25

K: statische Belastung max. in g, A: zum Kleben, B: zum Schrauben ■ K: charge statique max. en g, A: à coller, B: à visser ■ K: carico statico max. in g, A: da incollare, B: da avvitare



Panduit®

PA 6.6



## Flachbandkabel-Befestigungen

### Polyamid PA 6.6

- Einsatzgebiet: Innenanwendungen
- Typ FCM für Stapelhöhe bis 4,3 mm
- Zyp FCH für Stapelhöhe bis 6,3 mm
- Klebstoff auf Gummibasis

Bestellbeispiel: BN 20414 - FCM1-A-C14

## Attaches pour câbles plats

### Polyamide PA 6.6

- Domaine d'utilisation: à l'intérieur
- Type FCM pour hauteur d'empilage jusqu'à 4,3 mm
- Type FCH pour hauteur d'empilage jusqu'à 6,3 mm
- Adhésif à base de caoutchouc

Exemple de commande: BN 20414 - FCM1-A-C14

## Supporti per cavo piatto

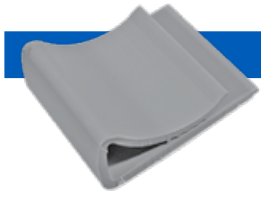
### Poliammide PA 6.6

- Applicazioni: per uso interno
- Tipo FCM con un'altezza di impilaggio 4,3 mm
- Tipo FCH con un'altezza di impilaggio 6,3 mm
- Adesivo gommoso

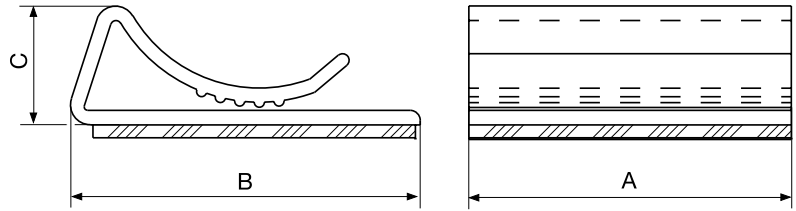
Esempio d'ordine: BN 20414 - FCM1-A-C14

B	A	C	D	M	K	Kabelbreite	Code	BN 20414			BN 20415				
								grau zum Kleben	grau zum Schrauben						
						Largeur du câble	Code	gris à coller	gris à visser						
						Larghezza del cavo	Nr. d'ordine	grigio con biadesivo	grigio a vite	100	1000	100	1000		
30,7	15,5	73,7	-	-	227	25,4	FCM1-A-C14	124.00	99.50	100					
							FCM1-A-T14	93.00	74.50	200					
						M3	-	25,4	FCM1-S6-C14				87.00	70.00	100
									FCM1-S6-T14				65.00	52.00	200
34,8	17,5	80,3	-	-	281	30,5	FCM1.2-A-C14	172.00	138.00	100					
							FCM1.2-A-T14	129.00	103.50	200					
						M3	-	30,5	FCM1.2-S6-C14				170.00	136.00	100
									FCM1.2-S6-T14				128.00	102.50	200
56,3	9,4	128,5	38,1	-	454	50,8	FCM2-A-C14	148.00	118.50	100					
							FCM2-A-T14	111.00	89.00	200					
						M3	-	50,8	FCM2-S6-C14				132.00	106.00	100
									FCM2-S6-T14				100.00	80.00	200
63,5	14,9	128,1	38,1	-	454	50,8	FCH2-A-C14	225.00	180.00	100					
							FCH2-A-T14	145.00	116.00	200					
85,9	23,9	185,4	38,1	-	681	82,6	FCM3.25-A-L14	245.00	196.00	50					
							FCM3.25-A-T14	184.00	147.50	200					
						M3	-	82,6	FCM3.25-S6-L14				215.00	172.00	50
									FCM3.25-S6-T14				160.00	128.00	200

K: statische Belastung max. in g ■ K: charge statique max. en g ■ K: carico statico max. in g



Panduit®



## Flachbandkabel- Befestigungen

selbstklebend

Kunststoff PVC

- Einsatzgebiet: Innenanwendungen
- Klebstoff auf Gummibasis

Bestellbeispiel: BN 20416 - FCC5-A-C8

## Attaches pour câbles plats

adhésives

Plastique PVC

- Domaine d'utilisation: à l'intérieur
- Adhésif à base de caoutchouc

Exemple de commande: BN 20416 - FCC5-A-C8

## Supporti per cavo piatto

adesivi

PVC

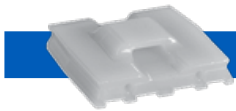
- Applicazioni: per uso interno
- Adesivo gommoso

Esempio d'ordine: BN 20416 - FCC5-A-C8

B	A	C	K	📦	BN 20416			
					Code	100	1000	📦
14,1	25,4	7,1	113	100	FCC5-A-C8	45.00	36.00	100
				500	FCC5-A-D8	33.50	26.80	500
27,7	25,4	9,7	227	100	FCC-A-C8	47.50	38.00	100
				500	FCC-A-D8	35.50	28.40	500

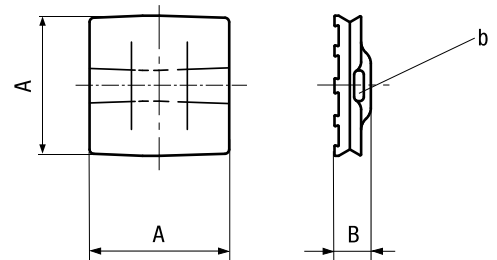
BN 20416		
Code	grau	
Code	gris	
Nr. d'ordine	grigio	

K: statische Belastung max. in g ■ K: charge statique max. en g ■ K: carico statico max. in g



Panduit®

PA 6.6



b) Öffnung: 5,3x1,7 mm  
b) Ouverture: 5,3x1,7 mm  
b) Apertura: 5,3x1,7 mm

## Klebeplatten für Kabelbinder

Epoxydanwendungen

Polyamid PA 6.6

- Einsatzgebiet: Innenanwendungen
- UV-Beständigkeit: gering
- Klebstoff aus Epoxidbasis

Bestellbeispiel: **BN 20282 - EMS-A-C**

## Embases à fixer avec colle époxy

Polyamide PA 6.6

- Domaine d'utilisation: à l'intérieur
- Résistance UV: faible
- Adhésif à base époxyde

Exemple de commande: **BN 20282 - EMS-A-C**

## Supporti per adesivo epossidico

Poliamide PA 6.6

- Applicazioni: per uso interno
- Resistenza raggi UV: scarsa
- Adesivo epossidico

Esempio d'ordine: **BN 20282 - EMS-A-C**

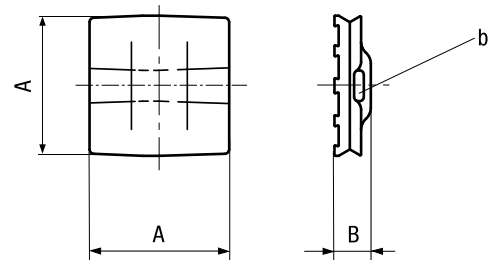
			BN 20282		
B	A	K	für Querschnitte pour sections per larghezza	Code	natur
6,6	24,9	4540	M, I, S	EMS-A-C	100 1000
					65.00 52.00 100

K: statische Belastung max. in g ■ K: charge statique max. en g ■ K: carico statico max. in g



Panduit®

PA 6.6



b) Öffnung: 5,3x1,7 mm  
b) Ouverture: 5,3x1,7 mm  
b) Apertura: 5,3x1,7 mm

## Klebeplatten für Kabelbinder

Epoxydanwendungen

Polyamid PA 6.6

- Wetterbeständig
- Einsatzgebiet: Aussenanwendungen
- UV-Beständigkeit: gut
- Klebstoff aus Epoxidbasis

Bestellbeispiel: **BN 20283 - EMS-A-C0**

## Embases à fixer avec colle époxy

Polyamide PA 6.6

- Résistant aux intempéries
- Domaine d'utilisation: à l'extérieur
- Résistance UV: bonne
- Adhésif à base époxyde

Exemple de commande: **BN 20283 - EMS-A-C0**

## Supporti per adesivo epossidico

Poliamide PA 6.6

- Resistente agli agenti atmosferici
- Applicazioni: per uso esterno
- Resistenza UV: buona
- Adesivo epossidico

Esempio d'ordine: **BN 20283 - EMS-A-C0**

			BN 20283				
			für Querschnitte	Code	schwarz		
			pour sections	Code	noir		
			per larghezza	Nr. d'ordine	nero		
B	A	K			100	1000	☐
6,6	24,9	4540	M, I, S	<b>EMS-A-C0</b>	75.00	60.00	100

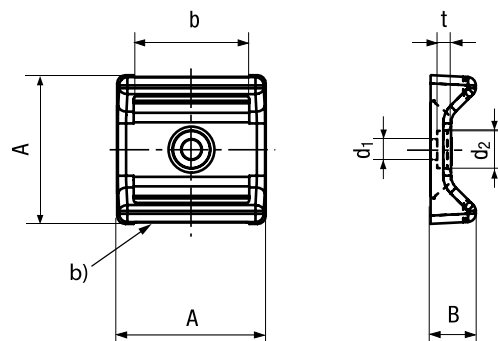
K: statische Belastung max. in g ■ K: charge statique max. en g ■ K: carico statico max. in g



Panduit®

PA 6.6

TAK-TY®



b) Öffnung: 21,8x2,7 mm  
b) Ouverture: 21,8x2,7 mm  
b) Apertura: 21,8x2,7 mm

### Sockel für Kabelbinder mit Klettverschluss

Polyamid PA 6.6

- Einsatzgebiet: Innenanwendungen
- UV-Beständigkeit: gering
- Einsatztemperatur: -60 °C bis +85 °C
- Brandverhalten: schwer entflammbar nach UL94V-2

Bestellbeispiel: BN 20276 - ABMT-S6-Q

### Socles pour attaches agrippantes

Polyamide PA 6.6

- Domaine d'utilisation: à l'intérieur
- Résistance UV: faible
- Températures de service: -60 °C à +85 °C
- Comportement au feu: difficilement inflammable selon UL94V-2

Exemple de commande: BN 20276 - ABMT-S6-Q

### Supporti per fascette autoaggancianti

Poliammide PA 6.6

- Applicazioni: per uso interno
- Resistenza raggi UV: scarsa
- Temperatura di esercizio: -60 °C a +85 °C
- Infiammabilità: difficile da infiammare secondo UL94V-2

Esempio d'ordine: BN 20276 - ABMT-S6-Q

B	A	d <sub>1</sub>	d <sub>2</sub>	t	BN 20276			BN 20277				
					Code							
8,7	28,5	3,6	6,7	2,5	natur	100	1000	☐	schwarz	100	1000	☐
					Code	nature			noir			
					Nr. d'ordine	naturale			nero			
					ABMT-S6-Q	235.00	188.00	25				
					ABMT-S6-Q20					260.00	208.00	25

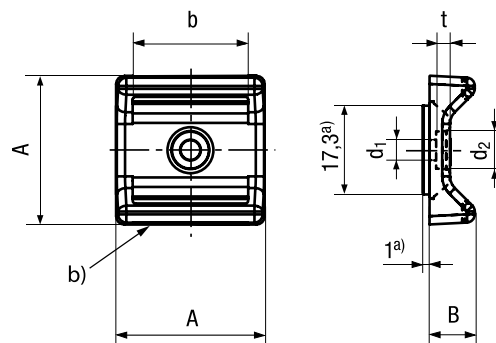




Panduit®

PA 6.6

TAK-TY®



- a) Klebefläche
- b) Öffnung: 21,8x2,7 mm
- a) Surface adhésive
- b) Ouverture: 21,8x2,7 mm
- a) Biadesivo
- b) Apertura: 21,8x2,7 mm

## Sockel für Kabelbinder mit Klettverschluss

mit Klebefläche

Polyamid PA 6.6

- Einsatzgebiet: Innenanwendungen
- UV-Beständigkeit: gering
- Einsatztemperatur: max. 49 °C
- Klebstoff auf Gummibasis

Bestellbeispiel: **BN 20278-ABMT-A-Q**

## Socles adhésifs pour attaches agrippantes

Polyamide PA 6.6

- Domaine d'utilisation: à l'intérieur
- Résistance UV: faible
- Températures de service: max. 49 °C
- Adhésif à base de caoutchouc

Exemple de commande: **BN 20278-ABMT-A-Q**

## Supporti per fascette autoaggancianti

con biadesivo

Poliammide PA 6.6

- Applicazioni: per uso interno
- Resistenza raggi UV: scarsa
- Temperatura di esercizio: max. 49 °C
- Adesivo gommoso

Esempio d'ordine: **BN 20278-ABMT-A-Q**

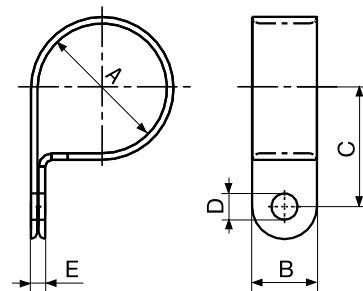
B	A	d <sub>1</sub>	d <sub>2</sub>	t	K	BN 20278			BN 20279		
						Code	natur		schwarz		
8,7	28,5	3,6	6,7	2,5	174	Code	nature		noir		
						Nr. d'ordine	naturale		nero		
							100	1000	100	1000	
						<b>ABMT-A-Q</b>	275.00	220.00	25		
						<b>ABMT-A-Q20</b>				285.00	228.00 25

K: statische Belastung max. in g ■ K: charge statique max. en g ■ K: carico statico max. in g



Panduit®

PA 6.6



## Kabelklemmen

mit festem Durchmesser

Polyamid PA 6.6

○ Einsatzgebiet: Innenanwendungen

Bestellbeispiel: BN 20513 - CCS12-S8-C

## Colliers de fixation

avec diamètre fixe

Polyamide PA 6.6

○ Domaine d'utilisation: à l'intérieur

Exemple de commande: BN 20513 - CCS12-S8-C

## Morsetti

a diametro fisso

Poliammide PA 6.6

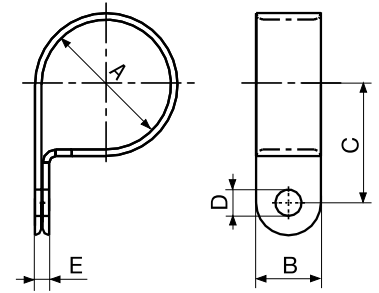
○ Applicazioni: per uso interno

Esempio d'ordine: BN 20513 - CCS12-S8-C

B	A	C	D	E	M	BN 20513			BN 20514				
						Code	natur Standard		Code	natur hochbelastbar			
9,5	3,1	8,4	4,2	2,7	M4	CCS12-S8-C	15.80	12.70	100				
						CCS12-S8-M		9.40	1000				
	4,8	10,9	4,2	2,7	M4	CCS19-S8-C	15.30	12.30	100				
						CCS19-S8-M		9.20	1000				
	6,4	10,4	4,2	2,7	M4	CCS25-S8-C	15.30	12.30	100				
						CCS25-S8-M		9.10	1000				
				5,2	2,7	M5	CCS25-S10-C	15.80	12.70	100			
							CCS25-S10-M		10.80	1000			
	7,9	12,4	4,2	2,7	M4	CCS31-S8-C	17.10	13.70	100				
						CCS31-S8-M		10.20	1000				
	9,5	14,5	4,2	2,7	M4	CCS38-S8-C	18.80	15.10	100				
						CCS38-S8-M		11.20	1000				
	11,1	15	4,2	2,7	M4	CCS44-S8-C	19.20	15.40	100				
						CCS44-S8-M		11.50	1000				
12,7	15,2	4,2	2,7	M4	CCS50-S8-C	19.00	15.20	100					
					CCS50-S8-M		10.50	1000					
12,7	3,1	9,1	5,2	2,7	M5	CCH12-S10-C				22.50	18.00	100	
						CCH12-S10-M					13.20	1000	
	4,8	10,8	5,2	2,7	M5	CCH19-S10-C				23.00	18.40	100	
						CCH19-S10-M					13.70	1000	
	6,4	11,7	5,2	2,7	M5	CCH25-S10-C				23.50	18.80	100	
						CCH25-S10-M					13.80	1000	
	7,9	12,7	5,2	2,7	M5	CCH31-S10-C				24.00	19.20	100	
						CCH31-S10-M					14.30	1000	
	9,5	13,5	5,2	2,7	M5	CCH38-S10-C				26.00	20.80	100	
						CCH38-S10-M					15.30	1000	
	11,1	14,2	5,2	2,7	M5	CCH44-S10-C				27.00	21.60	100	
						CCH44-S10-M					16.00	1000	
	12,7	15,1	5,2	2,7	M5	CCH50-S10-C				27.50	22.00	100	

Panduit®

PA 6.6



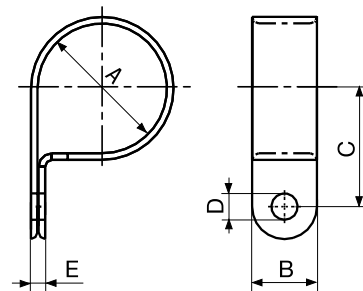
	BN 20513		BN 20514	
Code	natur <b>Standard</b>		natur <b>hochbelastbar</b>	
Code	nature <b>standard</b>		nature <b>haute capacité de charge</b>	
Nr. d'ordine	naturale <b>standard</b>		naturale <b>impiego gravoso</b>	

B	A	C	D	E	M	100		1000		
12,7	12,7	15,1	5,2	2,7	M5	<b>CCH50-S10-M</b>		16.20	1000	
	14,3	15,9	5,2	2,7	M5	<b>CCH56-S10-C</b>	29.50	23.60	100	
							<b>CCH56-S10-M</b>		17.50	1000
	15,9	16,8	5,2	2,7	M5	<b>CCH62-S10-C</b>	30.50	24.40	100	
							<b>CCH62-S10-M</b>		18.10	1000
	17,5	19,2	5,2	2,7	M5	<b>CCH69-S10-C</b>	21.50	17.20	100	
							<b>CCH69-S10-D</b>	22.00	17.60	500
	19,1	19,9	5,2	2,7	M5	<b>CCH75-S10-C</b>	36.00	28.80	100	
							<b>CCH75-S10-D</b>	23.50	18.80	500
	20,7	20,7	5,2	2,7	M5	<b>CCH81-S10-C</b>	37.50	30.00	100	
							<b>CCH81-S10-D</b>	24.50	19.60	500
	22,2	21,5	5,2	2,7	M5	<b>CCH87-S10-C</b>	38.50	30.80	100	
							<b>CCH87-S10-D</b>	25.00	20.00	500
	25,4	23,1	5,2	3,1	M5	<b>CCH100-S10-C</b>	43.50	34.80	100	
							<b>CCH100-S10-D</b>	28.50	22.80	500
	28,6	24,6	5,2	3,1	M5	<b>CCH112-S10-C</b>	45.00	36.00	100	
	30,2	25,4	5,2	3,1	M5	<b>CCH119-S10-C</b>	45.00	36.00	100	
	31,8	26,9	5,2	3,1	M5	<b>CCH125-S10-C</b>	46.50	37.20	100	
34,9	28,6	5,2	3,1	M5	<b>CCH138-S10-C</b>	52.00	41.60	100		
38,1	30,2	5,2	3,1	M5	<b>CCH150-S10-C</b>	52.00	41.60	100		



Panduit®

PA 6.6



## Kabelklemmen

mit festem Durchmesser

Polyamid PA 6.6

- Wetterbeständig
- Einsatzgebiet: Aussenanwendungen

Bestellbeispiel: BN 20515 - CCS12-S8-M0

## Colliers de fixation

avec diamètre fixe

Polyamide PA 6.6

- Résistant aux intempéries
- Domaine d'utilisation: à l'extérieur

Exemple de commande: BN 20515 - CCS12-S8-M0

## Morsetti

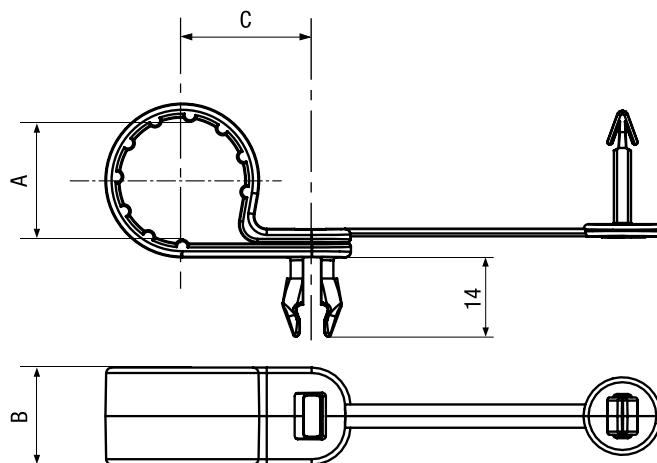
a diametro fisso

Poliammide PA 6.6

- Resistente agli agenti atmosferici
- Applicazioni: per uso esterno

Esempio d'ordine: BN 20515 - CCS12-S8-M0

B	A	C	D	E	M	BN 20515		BN 20516			
						Code	schwarz Standard	Code	schwarz hochbelastbar		
						Nr. d'ordine	nero standard	nero haute capacité de charge	nero impiego gravoso		
							100	1000	100	1000	
9,5	3,1	8,4	4,2	2,7	M4	CCS12-S8-M0	10.80	1000			
	4,8	10,9	4,2	2,7	M4	CCS19-S8-C0	17.70	14.20	100		
							CCS19-S8-M0	10.60	1000		
	6,4	10,4	4,2	2,7	M4	CCS25-S8-M0	10.40	1000			
			5,2	2,7	M5	CCS25-S10-M0	10.80	1000			
	7,9	12,4	4,2	2,7	M4	CCS31-S8-M0	15.60	1000			
	9,5	14,5	4,2	2,7	M4	CCS38-S8-M0	12.90	1000			
	11,1	15	4,2	2,7	M4	CCS44-S8-M0	13.20	1000			
	12,7	15,2	4,2	2,7	M4	CCS50-S8-M0	13.00	1000			
12,7	3,1	9,1	5,2	2,7	M5	CCH12-S10-M0				15.20	1000
	4,8	10,8	5,2	2,7	M5	CCH19-S10-M0				15.70	1000
	6,4	11,7	5,2	2,7	M5	CCH25-S10-M0				15.90	1000
	7,9	12,7	5,2	2,7	M5	CCH31-S10-M0				16.40	1000
	9,5	13,5	5,2	2,7	M5	CCH38-S10-M0				17.50	1000
	11,1	14,2	5,2	2,7	M5	CCH44-S10-M0				18.40	1000
	12,7	15,1	5,2	2,7	M5	CCH50-S10-M0				18.70	1000
	14,3	15,9	5,2	2,7	M5	CCH56-S10-M0				20.50	1000
	15,9	16,8	5,2	2,7	M5	CCH62-S10-M0				21.00	1000
	17,5	19,2	5,2	2,7	M5	CCH69-S10-D0			25.50	20.40	500
	19,1	19,9	5,2	2,7	M5	CCH75-S10-D0			25.00	19.80	500
	20,7	20,7	5,2	2,7	M5	CCH81-S10-D0			25.50	20.40	500
	22,2	21,5	5,2	2,7	M5	CCH87-S10-D0			29.00	23.20	500
	25,4	23,1	5,2	3,1	M5	CCH100-S10-D0			32.50	26.00	500
	28,6	24,6	5,2	3,1	M5	CCH112-S10-C0			48.00	38.30	100
	30,2	25,4	5,2	3,1	M5	CCH119-S10-C0			54.00	43.20	100
	31,8	26,9	5,2	3,1	M5	CCH125-S10-C0			53.00	42.40	100
34,9	28,6	5,2	3,1	M5	CCH138-S10-C0			60.00	48.00	100	
38,1	30,2	5,2	3,1	M5	CCH150-S10-C0			59.00	47.20	100	



### Schwerlast-Klemmbefestigungen

#### Polyamid PA 6.6

- Wetterbeständig
- Einsatzgebiet: Innen- und Aussenanwendungen
- UV-Beständigkeit: gut
- Einsatztemperatur: -60 °C bis +85 °C

### Bandes de fixation pour charges lourdes

#### Polyamide PA 6.6

- Résistant aux intempéries
- Domaine d'utilisation: à l'intérieur et à l'extérieur
- Résistance UV: bonne
- Températures de service: -60 °C à +85 °C

### Morsetti a diametro fisso per carichi pesanti

#### Poliammide PA 6.6

- Resistente agli agenti atmosferici
- Applicazioni: per uso interno ed esterno
- Resistenza raggi UV: buona
- Temperatura di esercizio: -60 °C a +85 °C



Bestellbeispiel: BN 20285 - PC038-H25D-C0

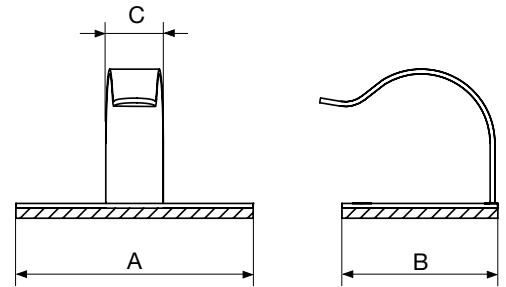
Exemple de commande: BN 20285 - PC038-H25D-C0

Esempio d'ordine: BN 20285 - PC038-H25D-C0

B	A	C	Ø	H		BN 20285		
						Code	100	1000
15,9	9,5	16,3	7	3,2	PC038-H25D-C0	95.00	76.00	100
	12,7	17,9	7	3,2	PC050-H25D-C0	103.00	82.50	100
	15,8	19,5	7	3,2	PC062-H25D-C0	112.00	90.00	100
	19,1	21,1	7	3,2	PC075-H25D-C0	120.00	96.00	100
	22,1	22,7	7	3,2	PC087-H25D-C0	129.00	103.50	100
	25,4	24,3	7	3,2	PC100-H25D-C0	138.00	110.50	100
	28,5	25,8	7	3,2	PC112-H25D-C0	146.00	117.00	100
	31,8	27,4	7	3,2	PC125-H25D-C0	155.00	124.00	100



Panduit®



## Selbstklebende Metallklammern

### Stahl

- Einsatzgebiet: Innenanwendungen
- Klebstoff auf Gummibasis

Bestellbeispiel: BN 20517 - MACC25-A-C

## Clips de câble adhésifs en métal

### Acier

- Domaine d'utilisation: à l'intérieur
- Adhésif à base de caoutchouc

Exemple de commande: BN 20517 - MACC25-A-C

## Supporti reggicavi metallici adesivi

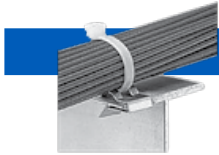
### Acciaio

- Applicazioni: per uso interno
- Adesivo gommoso

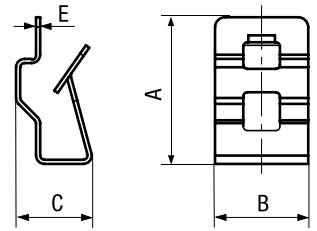
Esempio d'ordine: BN 20517 - MACC25-A-C

B	A	C	ø max.	K	BN 20517			
					Code	100	1000	
13,7	19,6	7,4	6,4	95	Code	verzinkt		
					Code	zingué		
19,7	30	7,4	15,7	200	Nr. d'ordine	zincato		
					MACC25-A-C	77.00	62.00	100
					MACC25-A-D	58.00	46.40	500
					MACC62-A-C	124.00	99.50	100

K: statische Belastung max. in g ■ K: charge statique max. en g ■ K: carico statico max. in g



Panduit®



## Metallsteckbefestigung

für Kabelbinder

Stahl

Bestellbeispiel: BN 20288 - MCMS12-P-C

## Monture métallique à pince

pour attaches de câbles

Acier

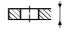

Exemple de commande: BN 20288 - MCMS12-P-C

## Supporti metallici a fermaglio

per fascette

Acciaio

Esempio d'ordine: BN 20288 - MCMS12-P-C

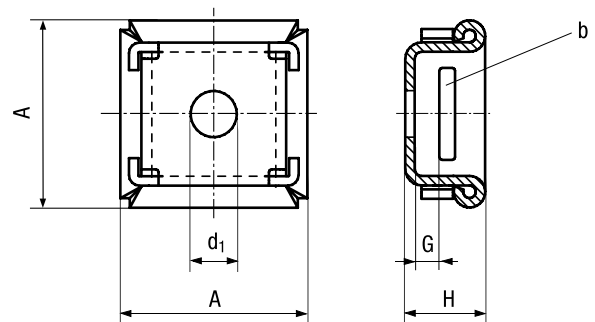
B	A	C	E			BN 20288		100	1000	
						für Querschnitte pour sections per larghezza	Code Code Nr. d'ordine			
14,2	22,4	8	0,64	3,2	M, I, S	<a href="#">MCMS12-P-C</a>		59.00	47.20	100
		11,5	0,64	6,1	M, I, S	<a href="#">MCMS25-P-C</a>		65.00	52.00	100
		14	0,64	6,9	M, I, S	<a href="#">MCMS30-P-C</a>		71.00	57.00	100



Panduit®

A2

PAN-STEEL®



b) Öffnung: 9x1,5 mm  
b) Ouverture: 9x1,5 mm  
b) Apertura: 9x1,5 mm

### Zweiwegbefestigungen

für Kabelbinder

INOX A2

Bestellbeispiel: BN 20290 - MTM2H-Q

### Supports à deux entrées

pour attaches de câbles

INOX A2

Exemple de commande: BN 20290 - MTM2H-Q

### Supporti a due vie

per fascette

INOX A2

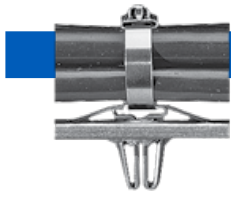
Esempio d'ordine: BN 20290 - MTM2H-Q

BN 20290

für Querschnitte	Code			
pour sections	Code			
per larghezza	Nr. d'ordine			

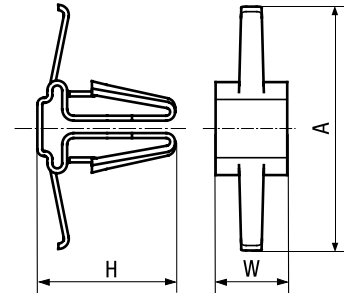
d <sub>1</sub>	A	H	G			100	1000	
4,5	18	8	2,3	LH, H	MTM2H-Q	183.00	146.50	25





Panduit®  
PAN-STEEL®

A2



### Steckbefestigung

für Kabelbinder

INOX A2

Bestellbeispiel: BN 20289 - MPWM-H56-Q

### Monture poussoire

pour attaches de câbles

INOX A2


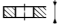

Exemple de commande: BN 20289 - MPWM-H56-Q

### Supporti a pressione

per fascette

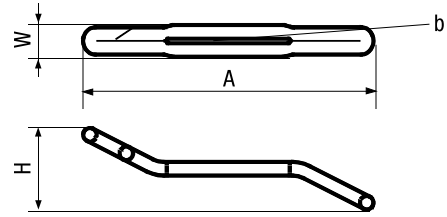
INOX A2

Esempio d'ordine: BN 20289 - MPWM-H56-Q

						BN 20289			
		für Querschnitte		Code					
		pour sections		Code					
		per larghezza		Nr. d'ordine					
A	W	H				100	1000		
24,7	7,3	14,2	8	0,8-2,4	LH, H	MPWM-H56-Q	184.00	147.50	25



PAN-STEEL®



b) Öffnung: 20,5x0,8 mm  
b) Ouverture: 20,5x0,8 mm  
b) Apertura: 20,5x0,8 mm

### Querwandbefestigungen

für Kabelbinder

INOX A2

Bestellbeispiel: BN 20291 - MTMBH-Q

### Support de cloison

pour attaches de câbles

INOX A2

Exemple de commande: BN 20291 - MTMBH-Q

### Supporti di sostegno

per fascette

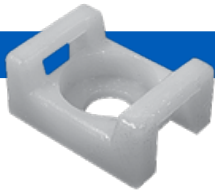
INOX A2

Esempio d'ordine: BN 20291 - MTMBH-Q

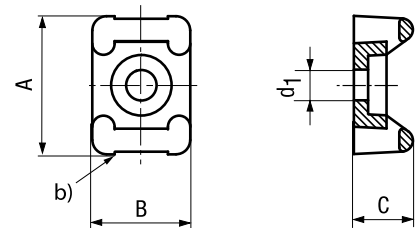
BN 20291

für Querschnitte	Code	
pour sections	Code	
per larghezza	Nr. d'ordine	

A	W	H				100	1000	
48,5	5,3	13,7	12,7	LH,H	MTMBH-Q	144.00	115.50	25



PA 6.6

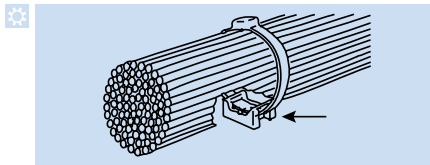


b) Öffnung: d1 5 = 3 mm / d1 9 = 5 mm  
b) Ouverture: d1 5 = 3 mm / d1 9 = 5 mm  
b) Apertura: d1 5 = 3 mm / d1 9 = 5 mm

## Kabelbindersockel

Polyamid PA 6.6

- UV-Beständigkeit: gering
- Einsatztemperatur: -40 °C bis +85 °C
- Brandverhalten: schwer entflammbar nach UL94V-2



Bestellbeispiel: BN 20342 - 5

## Socles pour attaches de câbles

Polyamide PA 6.6

- Résistance UV: faible
- Températures de service: -40 °C à +85 °C
- Comportement au feu: difficilement inflammable selon UL94V-2

Exemple de commande: BN 20342 - 5

## Supporti a sella

Poliamide PA 6.6

- Resistenza raggi UV: scarsa
- Temperatura di esercizio: -40 °C a +85 °C
- Infiammabilità: difficile da infiammare secondo UL94V-2

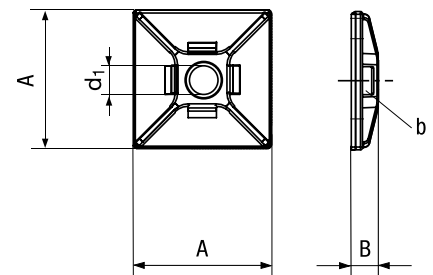
Esempio d'ordine: BN 20342 - 5

BN 20342			BN 20343		
natur			schwarz		
nature			noir		
naturale			nero		
	100	1000	100	1000	1000
	36.50	29.20	36.50	29.20	100
	40.50	32.40	40.50	32.40	100

d <sub>1</sub>	A	B	C						
5	15	10	7	36.50	29.20	100	36.50	29.20	100
9	23	16	9	40.50	32.40	100	40.50	32.40	100



PA 6.6



b) Öffnung: d1 4 = 4 x 1,2 mm / d1 5 = 5 x 1,5 mm  
b) Ouverture: d1 4 = 4 x 1,2 mm / d1 5 = 5 x 1,5 mm  
b) Apertura: d1 4 = 4 x 1,2 mm / d1 5 = 5 x 1,5 mm

## 4-Weg Klebplatten

für Kabelbinder

Polyamid PA 6.6

- UV-Beständigkeit: gering
- Einsatztemperatur: max. 85 °C
- Brandverhalten: schwer entflammbar nach UL94V-2

Bestellbeispiel: BN 20344 - 4

## Embases adhésives à 4 entrées

pour attaches de câbles

Polyamide PA 6.6

- Résistance UV: faible
- Températures de service: max. 85 °C
- Comportement au feu: difficilement inflammable selon UL94V-2

Exemple de commande: BN 20344 - 4

## Supporti adesivi a 4-vie

per fascette

Poliammide PA 6.6

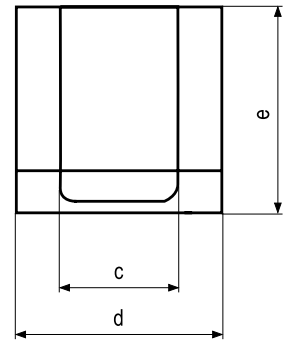
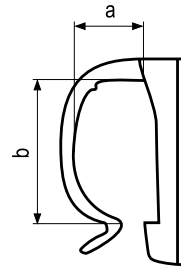
- Resistenza raggi UV: scarsa
- Temperatura di esercizio: max. 85 °C
- Infiammabilità: difficile da infiammare secondo UL94V-2

Esempio d'ordine: BN 20344 - 4

d <sub>1</sub>	A	B	BN 20344			BN 20345		
			nature	nature	naturale	schwarz	noir	nero
4	19	3,5	100	1000	100	1000	100	1000
5	28	4	34.50	27.60	100	34.50	27.60	100
			57.00	45.60	100	57.00	45.60	100



PA 6.6



### Kabelclips

selbstklebend

Polyamid PA 6.6

○ Einsatztemperatur: max. 90 °C

Bestellbeispiel: BN 31330 - 4,6x4,1

### Clips de câble

adhésifs

Polyamide PA 6.6

○ Températures de service: max. 90 °C

Exemple de commande: BN 31330 - 4,6x4,1

### Supporti reggicavi

adesivi

Poliamide PA 6.6

○ Temperatura di esercizio: max. 90 °C

Esempio d'ordine: BN 31330 - 4,6x4,1

Grösse	Kabelbereich
Grandeur	Plage de fil
Misura	Sezione cavo

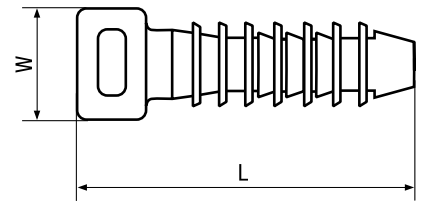
#### BN 31330

natur  
nature  
bianco

		a	b	c	d	e	100	1000	
<b>4,6x4,1</b>	5	4	4,6	9,5	16	16	45.70	36.60	100
<b>11x7</b>	8	8	11,7	9,5	16	16	77.00	62.00	100
<b>15x17</b>	16	15	17	16	25	25	88.00	70.00	100
<b>21x12</b>	16	13,5	21	25,4	31,8	31,8	200.00	160.00	100



PA 6.6



## Steckbefestigung

für Mauerwerk

Polyamid PA 6.6

- UV-Beständigkeit: gering
- Einsatztemperatur: -40 °C bis +85 °C
- Brandverhalten: schwer entflammbar nach UL94V-2

Bestellbeispiel: BN 20314 - 10

## Cheville de fixation

pour maçonnerie

Polyamide PA 6.6

- Résistance UV: faible
- Températures de service: -40 °C à +85 °C
- Comportement au feu: difficilement inflammable selon UL94V-2

Exemple de commande: BN 20314 - 10

## Supporti a pressione

per edilizia

Poliammide PA 6.6

- Resistenza raggi UV: scarsa
- Temperatura di esercizio: -40 °C a +85 °C
- Infiammabilità: difficile da infiammare secondo UL94V-2

Esempio d'ordine: BN 20314 - 10

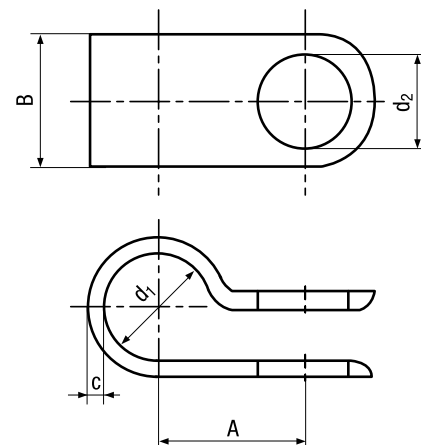
BN 20314

Bohrlochtiefe	schwarz	
Profondeur du trou	noir	
Profondita del foro	nero	

W	L	Ø		100	1000	
10	42	8	32	8.30	6.70	100



PA 6.6



## Kabelklemmen

Polyamid PA 6.6

- UV-Beständigkeit: gering
- Einsatztemperatur: -40 °C bis +85 °C
- Brandverhalten: schwer entflammbar nach UL94V-2

Bestellbeispiel: BN 20319 - 9,1x3,3

## Colliers de fixation

Polyamide PA 6.6

- Résistance UV: faible
- Températures de service: -40 °C à +85 °C
- Comportement au feu: difficilement inflammable selon UL94V-2

Exemple de commande: BN 20319 - 9,1x3,3

## Morsetti a diametro fisso

Poliamide PA 6.6

- Resistenza raggi UV: scarsa
- Temperatura di esercizio: -40 °C a +85 °C
- Infiammabilità: difficile da infiammare secondo UL94V-2

Esempio d'ordine: BN 20319 - 9,1x3,3

B	d <sub>1</sub>	d <sub>2</sub>	C	A	BN 20319			BN 20320		
					hellgrau	grü	grü	schwarz	grü	grü
9,1	3,3	M5	1,27	8,2	13.20	10.60	100	11.90	9.60	100
	4,8	M5	1,27	9,6	13.20	10.60	100	11.50	9.20	100
	6,6	M5	1,27	10,3	13.20	10.60	100	11.50	9.20	100
	7,8	M5	1,27	10,6	14.20	11.40	100	12.40	10.00	100
9,2	9,7	M5	1,27	11,9	19.10	15.30	100	16.70	13.40	100
12,1	9,1	M5	1,5	13,4	33.00	26.40	100	29.00	23.20	100
12,7	2,9	M5	1,5	9,1	19.30	15.50	100	16.80	13.50	100
	5,9	M5	1,5	11,4	28.50	22.80	100	25.00	20.00	100
	7,6	M4	1,27	10,6	17.50	14.00	100	15.30	12.30	100
	12,2	M5	1,5	15	35.00	28.00	100	30.50	24.40	100
	13,8	M5	1,5	15,8	37.50	30.00	100	32.50	26.00	100
	18,6	M5	1,5	19,8	44.00	11.40	100	38.00	30.40	100
	21,8	M5	1,5	21,4	54.00	43.20	100	47.00	12.30	100
27,9	M5	1,5	24,6	72.00	58.00	100	57.00	45.60	100	



## Verdriller

### Polyamid PA 6.6

- UV-Beständigkeit: gering
- Einsatztemperatur: -40 °C bis +85 °C
- Brandverhalten: schwer entflammbar nach UL94V-2

Bestellbeispiel: BN 20321 - 21x5,2

## Attaches de câbles torsadées

### Polyamide PA 6.6

- Résistance UV: faible
- Températures de service: -40 °C à +85 °C
- Comportement au feu: difficilement inflammable selon UL94V-2

Exemple de commande: BN 20321 - 21x5,2

## Supporti con chiusura intrecciata

### Poliamide PA 6.6

- Resistenza raggi UV: scarsa
- Temperatura di esercizio: -40 °C a +85 °C
- Infiammabilità: difficile da infiammare secondo UL94V-2

Esempio d'ordine: BN 20321 - 21x5,2

### BN 20321

natur

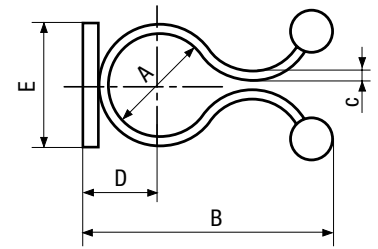
nature

naturale

B	A	C	ø max.	100	1000	
21	5,2	1,8	4,5	9.30	7.50	100
25,2	8,3	1,8	7,3	10.60	8.50	100
28,4	11,2	2	10,2	26.00	20.80	100
30,9	11,5	2	10,5	11.60	9.30	100
35,1	15	2	14	17.80	14.30	100
40	18	2	17	24.00	19.20	100
42,5	19,5	2,2	19	25.00	20.00	100
45,5	22,5	2,2	22	38.00	30.40	100



PA 6.6



## Verdriller

selbstklebend

Polyamid PA 6.6

- UV-Beständigkeit: gering
- Einsatztemperatur: -40 °C bis +85 °C

Bestellbeispiel: BN 20322 - 24x8,6

## Attaches de câbles torsadées

adhésives

Polyamide PA 6.6

- Résistance UV: faible
- Températures de service: -40 °C à +85 °C

Exemple de commande: BN 20322 - 24x8,6

## Supporti con chiusura intrecciata

adesivi

Poliammide PA 6.6

- Resistenza raggi UV: scarsa
- Temperatura di esercizio: -40 °C a +85 °C

Esempio d'ordine: BN 20322 - 24x8,6

BN 20322

natur

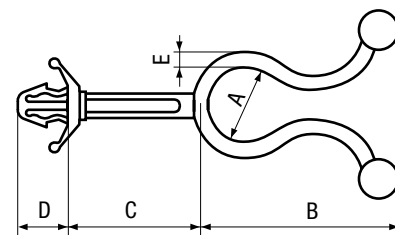
nature

naturale

B	A	C	D	E	100	1000	
24	8,6	2	8	17	44.00	35.20	100
32	16	2	11,7	20	50.00	40.00	100



PA 6.6



## Verdriller mit Anker

### Polyamid PA 6.6

- UV-Beständigkeit: gering
- Einsatztemperatur: -40 °C bis +85 °C
- Brandverhalten: schwer entflammbar nach UL94V-2

Bestellbeispiel: BN 20323 - 6x20,5

## Attaches de câbles torsadées avec ancrage

### Polyamide PA 6.6

- Résistance UV: faible
- Températures de service: -40 °C à +85 °C
- Comportement au feu: difficilement inflammable selon UL94V-2

Exemple de commande: BN 20323 - 6x20,5

## Supporti a pressione con chiusura intrecciata

### Poliammide PA 6.6

- Resistenza raggi UV: scarsa
- Temperatura di esercizio: -40 °C a +85 °C
- Infiammabilità: difficile da infiammare secondo UL94V-2

Esempio d'ordine: BN 20323 - 6x20,5

### BN 20323

natur

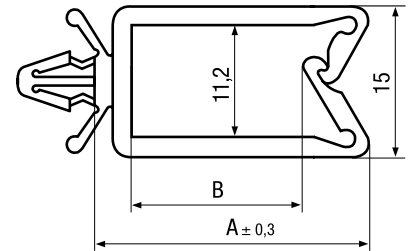
nature

naturale

A	B	C	D	E			100	1000	
6	20,5	5	7,5	2	4,8-4,9	1,2-2,2	43.00	34.40	100
	19,4	33,5	7,5	2	4,8-4,9	1,2-2,2	43.00	34.40	100
11	28,1	2,6	7,5	2	4,8-4,9	1,2-2,2	43.00	34.40	100
12	28	21	7,5	2	4,8-4,9	1,2-2,2	43.00	34.40	100



PA 6.6



## Kabelhalter mit Anker

### Polyamid PA 6.6

- UV-Beständigkeit: gering
- Einsatztemperatur: -40 °C bis +85 °C
- Brandverhalten: schwer entflammbar nach UL94V-2

Bestellbeispiel: BN 20324 - 13,1

## Pince-câbles avec ancrage

### Polyamide PA 6.6

- Résistance UV: faible
- Températures de service: -40 °C à +85 °C
- Comportement au feu: difficilement inflammable selon UL94V-2

Exemple de commande: BN 20324 - 13,1

## Selle di cablaggio a pressione

### Poliamide PA 6.6

- Resistenza raggi UV: scarsa
- Temperatura di esercizio: -40 °C a +85 °C
- Infiammabilità: difficile da infiammare secondo UL94V-2

Esempio d'ordine: BN 20324 - 13,1

### BN 20324

natur

nature

naturale

100 1000



A	B				
13,1	4,8	4,8	28.50	22.80	100
18,1	10	4,8	30.50	24.40	100
27,1	19	4,8	47.00	37.60	100
35,3	27	4,8	51.00	40.80	100

Bossard-Produktenummer BN

Numéro des produits Bossard BN

Numero di prodotti Bossard BN

Seite		Seite		Seite		Seite	
Page		Page		Page		Page	
Pagina		Pagina		Pagina		Pagina	
BN		BN		BN		BN	
20275	13.002	20291	13.032	20409	13.012	20495	13.003
20276	13.022	20314	13.036	20410	13.012	20501	13.014
20277	13.022	20319	13.037	20411	13.013	20502	13.014
20278	13.023	20320	13.037	20412	13.017	20503	13.015
20279	13.023	20321	13.038	20413	13.017	20504	13.016
20280	13.007	20322	13.039	20414	13.018	20513	13.024
20281	13.009	20323	13.040	20415	13.018	20514	13.024
20282	13.020	20324	13.041	20416	13.019	20515	13.026
20283	13.021	20342	13.033	20417	13.004	20516	13.026
20285	13.027	20343	13.033	20418	13.005	20517	13.028
20288	13.029	20344	13.034	20419	13.006	31330	13.035
20289	13.031	20345	13.034	20493	13.008		
20290	13.030	20408	13.011	20494	13.010		

### Bossard Teilkatalog: Kabelbefestigungen

© Bossard AG, Steinhauserstrasse 70, CH-6301 Zug

Diese Publikation ist urheber- und lauterkeitsrechtlich geschützt. Alle Rechte vorbehalten, einschliesslich der Vervielfältigung, Übersetzung sowie Einspeicherung und Verarbeitung in elektronischen Systemen.

Die in diesem Werk wiedergegebenen Gebrauchsnamen, Handelsnamen, Warenbezeichnungen usw. können auch ohne besondere Kennzeichnung Marken sein und als solche den gesetzlichen Bestimmungen unterliegen.

Produziert von: Bossard AG

Layout und Satz: Bossard Sortimentsteam

### Catalogue Bossard: Fixations de câbles

© Bossard SA, Steinhauserstrasse 70, CH-6301 Zoug

Ce catalogue est protégé par la législation relative à la propriété littéraire et artistique et par le droit de la concurrence. Tous droits réservés, y compris ceux de reproduction, de traduction ainsi que d'enregistrement et de traitement dans des systèmes électroniques.

Les noms d'utilisation, désignations commerciales, désignations de marchandises etc. indiqués dans cet ouvrage peuvent aussi sans marquage particulier de marque être soumis aux dispositions juridiques.

Produit par : Bossard SA

La mise en page et le contenu : Bossard Sortimentsteam

### Catalogo Bossard: Accessori per cablaggio

© Bossard AG, Steinhauserstrasse 70, CH-6301 Zugo

La presente documentazione è protetta dalle leggi sul diritto d'autore.

Tutti i diritti sono riservati, compresa la duplicazione, la traduzione, la memorizzazione e l'elaborazione con sistemi elettronici.

I nomi, i nomi commerciali, i marchi etc., riprodotti in quest'opera possono essere marchi registrati o depositati, soggetti quindi alle vigenti disposizioni di legge in materia, anche se indicati senza il simbolo corrispondente.

Prodotto da: Bossard AG

Layout e composizione: ufficio Assortimento Bossard



# Anwendungs- Engineering

## Kostenvermeidung

Tiefere Produktions- und Montagekosten dank frühem Einbezug im Produktdesignprozess

## Rationalisierung

Einfachere Montageprozesse durch Sortimentsoptimierungen und multifunktionale Artikel

## Sicherheit

Anwendungstechnische Untersuchungen gewährleisten sichere Prozessverbindungen

**BOSSARD**

Intelligent Solutions for High Productivity

Die Bossard Gruppe ist ein weltweit tätiges Familienunternehmen. Rund 1 800 Mitarbeiter befassen sich mit der Beschaffung und dem Vertrieb von Verbindungselementen aller Art und erbringen mit diesen Produkten verbunden Engineering- und Logistikleistungen. In den drei Wirtschaftsregionen Europa, Amerika und Asien Pazifik zählt Bossard zu den marktführenden Unternehmen der Branche.

© Bossard AG, 08/13, Änderungen vorbehalten

**Bossard AG** · Steinhauserstrasse 70 · Postfach · CH-6301 Zug  
Tel. +41 41 749 66 11 · Fax +41 41 749 66 22 ·

[www.bossard.com](http://www.bossard.com)  
[bossard@bossard.com](mailto:bossard@bossard.com)