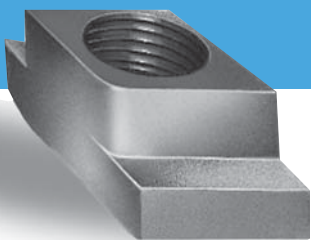




## Ecrous pour rainures en T

La solution coulissante



**BOSSARD**

## **Bossard** Ecrous pour rainures en T



**Sécurité à la rotation**

**Trois qualités de matière**

**Mise en place par le dessus**

# Ecrous pour rainures en T

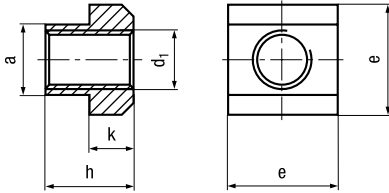
## Ecrous pour rainures en T DIN 508

□ **BN 20195**  
Acier 8, clair

■ **BN 46110**  
Acier 10, noir

○ **BN 20198**  
INOX 1.4571

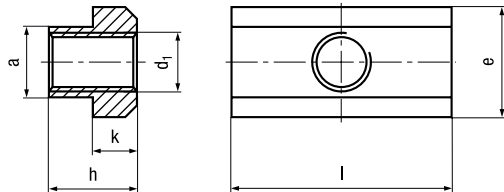
$d_1$	a	h	k	e	
<b>M5</b>	<b>6</b>	8	4	10	□ ■ ○
<b>M6</b>	<b>8</b>	10	6	13	□ ■ ○
<b>M8</b>	<b>10</b>	12	6	15	□ ■ ○
<b>M10</b>	<b>12</b>	14	7	18	□ ■ ○
<b>M12</b>	<b>14</b>	16	8	22	□ ■ ○
<b>M14</b>	<b>16</b>	18	9	25	□ ■ ○
<b>M16</b>	<b>18</b>	20	10	28	□ ■ ○



## Ecrous pour rainures en T exécution longue, ~DIN 508

■ **BN 20196**  
Acier 10, noir

$d_1$	a	h	k	e	l	
<b>M5</b>	<b>6</b>	8	4	10	20	■
<b>M6</b>	<b>8</b>	10	6	13	26	■
<b>M8</b>	<b>10</b>	12	6	15	30	■
<b>M10</b>	<b>12</b>	14	7	18	36	■
<b>M12</b>	<b>14</b>	16	8	22	44	■
<b>M14</b>	<b>16</b>	18	9	25	50	■
<b>M16</b>	<b>18</b>	20	10	28	56	■

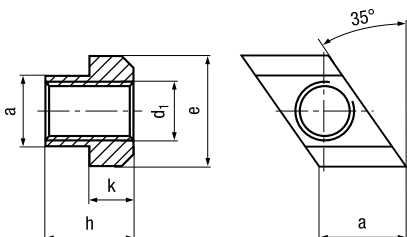


## Ecrous losangiques pour rainures en T ~DIN 508

■ **BN 20197**  
Acier 10, noir

Remarque:  
mise en place des écrous  
losangiques par le dessus

$d_1$	a	h	k	e	
<b>M6</b>	<b>8</b>	10	6	13	■
<b>M8</b>	<b>10</b>	12	6	15	■
<b>M10</b>	<b>12</b>	14	7	18	■
<b>M12</b>	<b>14</b>	16	8	22	■
<b>M14</b>	<b>16</b>	18	9	25	■
<b>M16</b>	<b>18</b>	20	10	28	■



Bossard SA  
Steinhauserstrasse 70  
Case postale  
CH-6301 Zoug  
Tél. +41 41 749 66 11  
Fax +41 41 749 66 22  
[www.bossard.com](http://www.bossard.com)